

BLOCKHAUS - BÜRO

Dr.-Ing. Rainer Barth

Nöthnitzer Str. 29, D-01187 Dresden

Fon + Fax 0351-471 94 30

Funk: 0173-981 81 76

Blockhaus.Barth@t-online.de

Umsatzsteuer-ID: DE203437801

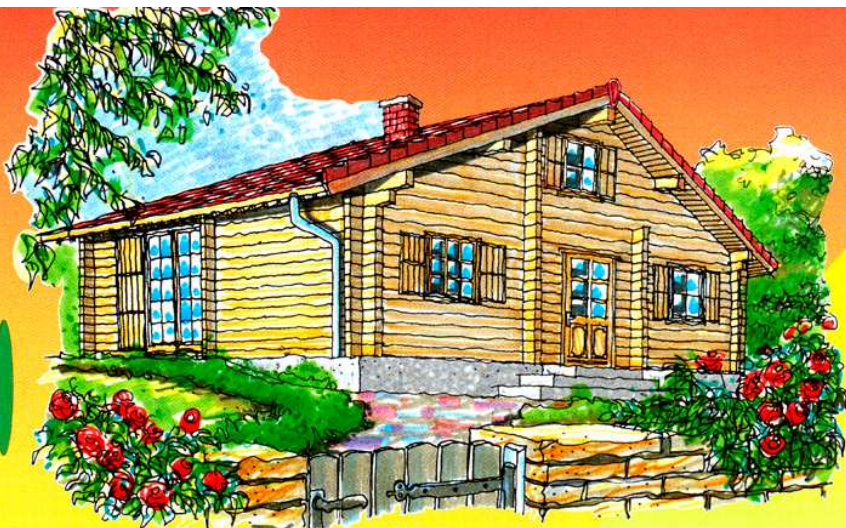
Bankverbindung: Ostsächsische SK Dresden, Konto 412 305 37 48, BLZ 850 503 00



www.blockhaus-barth.de

Blockhaus-Bungalows „Moritzburg“ – Teil I :

Diese Blockhaus-Serie wurde speziell für den Freizeitbereich entwickelt. Die größeren Entwürfe eignen sich aber ebenso für den Zweit- oder Alterswohnsitz (rollstuhlgerechte Türbreiten möglich!) oder natürlich auch für die junge Familie.



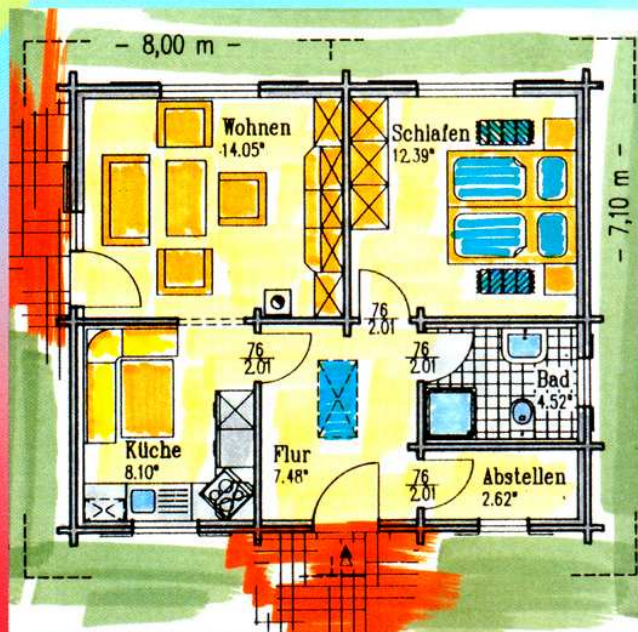
Bezeichnung	qm
Wohnen	14,05
Schlafen	12,39
Küche	8,10
Bad	4,52
Flur	7,48
Abstellen	2,62
gesamt:	49,16

Info-Tip

Der Traum

Das eigene Haus - ein Traum wird Wirklichkeit!
Wie komme/n ich/wir zu einem eigenen Haus?
Was müssen wir tun, um unsere eigenen vier Wände zu besitzen? Nun, zuerst sollten Sie sich einmal genau vorstellen, wie Ihr eigenes Haus aussehen könnte! Sie sollten Ihren Garten, Ihre Terrasse vor Augen sehen, und vielleicht schauen Sie sich einfach mal um nach einem geeigneten Grundstück Ihrer Wahl.

Moritzburg 49



BLOCKHAUS - BÜRO

Dr.-Ing. Rainer Barth

Nöthnitzer Str. 29, D-01187 Dresden

Fon + Fax 0351-471 94 30

Funk: 0173-981 81 76

Blockhaus.Barth@t-online.de

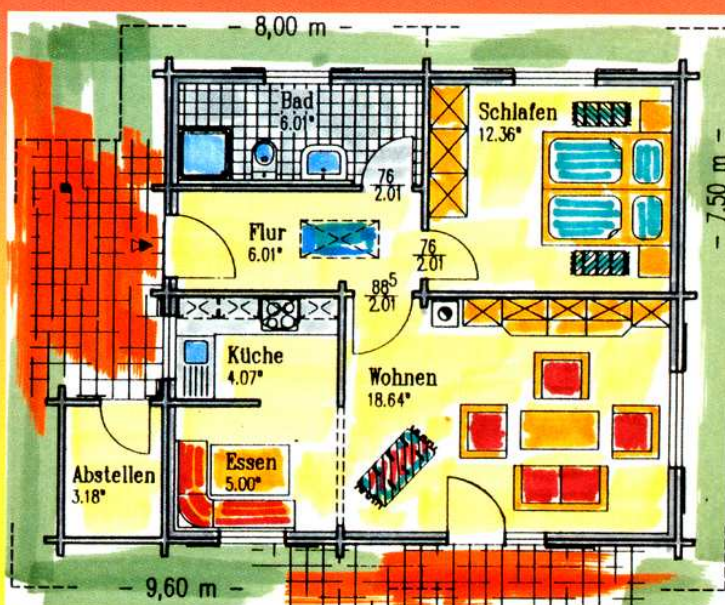
Umsatzsteuer-ID: DE203437801

Bankverbindung: Ostsächsische SK Dresden, Konto 412 305 37 48, BLZ 850 503 00



www.blockhaus-barth.de

Zwei Entwürfe, die großzügiges Wohnen auf kleiner Fläche bieten. Beide Typen lassen sich natürlich individuell verändern. Entweder Sie wählen eine geringere Dachneigung und bevorzugen einen Sichtdachstuhl ohne Zwischendecke. Oder Sie sehen eine Sichtbalkendecke und eine größere Dachneigung vor, so daß noch ein Abstell- bzw. Notschlafboden entsteht.



Info-Tip

Das Grundstück

Wie groß soll es sein, 400-800 qm, wo soll es liegen, ganz eben, leicht geneigt, in einem Stadtteil, auf dem Lande. Achten Sie darauf, daß es bebaubar ist. Ebene Grundstücke sind billiger in der weiteren Bebauung. Hat es Strom, Wasser, Abwasser, Gas? Ist die Straße bereits gebaut, ist das Grundstück baureif? Mit wieviel Nebenkosten muß ich rechnen? Mal ehrlich, fühlen Sie sich richtig wohl auf dem neuen Grundstück? Stellen Sie Ihren Klappstuhl auf Ihre angelegte neue Terrasse! Sitzen Sie in der Sonne, gibt es wenig störenden Lärm, kurzum, fühlen Sie sich schon richtig zu Hause? Wenn ja, dann ist es vielleicht das richtige Grundstück!

Moritzburg 55

Bezeichnung	qm
Wohnen	18,64
Essen	5,00
Schlafen	12,36
Küche	4,07
Bad	6,01
Flur	6,01
Abstellen	3,18
gesamt:	55,27

BLOCKHAUS - BÜRO

Dr.-Ing. Rainer Barth

Nöthnitzer Str. 29, D-01187 Dresden

Fon + Fax 0351-471 94 30

Funk: 0173-981 81 76

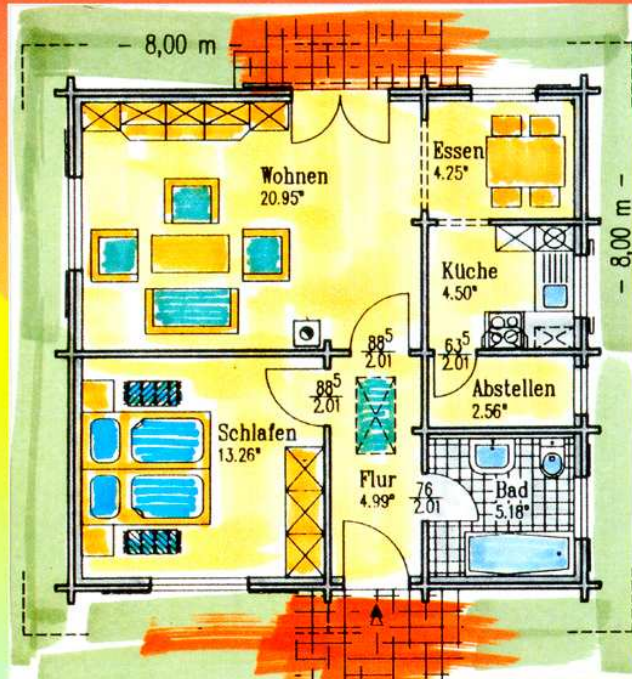
Blockhaus.Barth@t-online.de

Umsatzsteuer-ID: DE203437801

Bankverbindung: Ostsächsische SK Dresden, Konto 412 305 37 48, BLZ 850 503 00



www.blockhaus-barth.de



Moritzburg 56

Bezeichnung	qm
Wohnen	20,95
Essen	4,25
Schlafen	13,26
Küche	4,50
Bad	5,18
Flur	4,99
Abstellen	2,56
gesamt:	55,69

Dieser quadratische Grundriß erlaubt problemlos eine konstruktive Drehung des Daches um 90° gemäß den örtlichen Gegebenheiten. Auch ein kostengünstiges Walmdach aus Fertigteilbindern wäre denkbar.

BLOCKHAUS - BÜRO

Dr.-Ing. Rainer Barth

Nöthnitzer Str. 29, D-01187 Dresden

Fon + Fax 0351-471 94 30

Funk: 0173-981 81 76

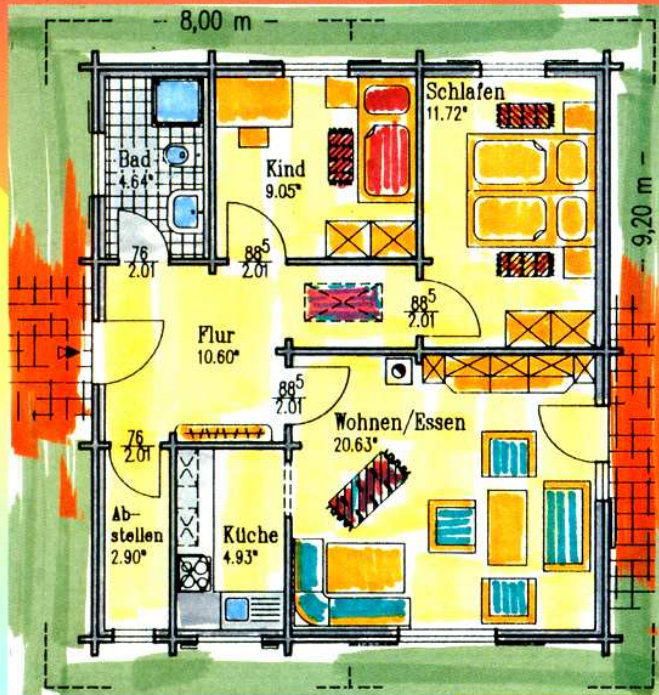
Blockhaus.Barth@t-online.de

Umsatzsteuer-ID: DE203437801

Bankverbindung: Ostsächsische SK Dresden, Konto 412 305 37 48, BLZ 850 503 00



www.blockhaus-barth.de



Moritzburg 64

Bezeichnung	qm
Wohnen/Essen	20,63
Schlafen	11,72
Küche	4,93
Kind	9,05
Bad	4,64
Flur	10,60
Abstellen	2,90
gesamt:	64,47

Ein Grundriß, der aufgrund seiner großzügigen Flurgestaltung auch die Möglichkeit für eine Raumpartreppe bzw. sogar auch für eine Haupttreppe bietet, so daß problemlos ein ausbaufähiges Obergeschoß möglich wird – ideal für die junge Familie, die sich später vergrößern will.

BLOCKHAUS - BÜRO

Dr.-Ing. Rainer Barth

Nöthnitzer Str. 29, D-01187 Dresden

Fon + Fax 0351-471 94 30

Funk: 0173-981 81 76

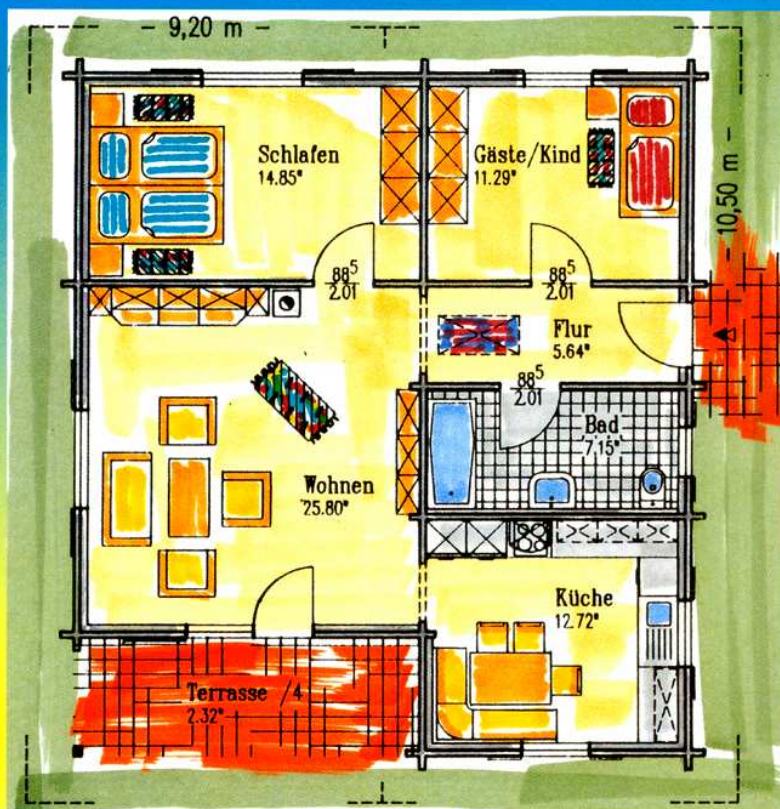
Blockhaus.Barth@t-online.de

Umsatzsteuer-ID: DE203437801

Bankverbindung: Ostsächsische SK Dresden, Konto 412 305 37 48, BLZ 850 503 00



www.blockhaus-barth.de



Info-Tip

Das Haus

Wie soll es aussehen, Ihr neues Traumhaus? Wollen Sie es ein- oder zweigeschossig bewohnen? Wollen Sie einen Keller bauen oder reicht eine Bodenplatte? Soll das Dachgeschoß ausgebaut werden? Welche Dachneigung gefällt Ihnen? Was sagen die Auflagen des Bebauungsplanes? Paßt das angedachte Haus auf Ihr Grundstück? Liegt die Terrasse im Süden oder Südwesten, umgibt Sie Ihren Wohn- und Eßbereich? Ist der Grundriß funktional auf Ihre Familiengröße zugeschnitten? Wo stellen Sie Ihren Rasenmäher unter? Wollen Sie mit Gas, Öl oder gar alternativ heizen?

Moritzburg 80

Bezeichnung	qm
Wohnen	25,80
Küche	12,72
Schlafen	14,85
Gäste/Kind	11,29
Bad	7,15
Flur	5,64
Terrasse/4	2,32
gesamt:	79,77

Ferienhaus oder Wohnhaus? Hier sind die Übergänge fließend!